

Live3

CLOUD SOFTWARE per
l'analisi dei dati





ARIA

Monitoraggio in tempo reale dei parametri della qualità dell'aria per smart city, fabbriche ed edifici commerciali



ACQUA

Monitoraggio online in tempo reale dei parametri di qualità dell'acqua per industrie, fiumi ed acquacoltura



ENERGIA SOLARE ED EOLICA

Monitoraggio in tempo reale delle prestazioni degli impianti solari misurando i parametri meteorologici



METEO

Misurazione dei parametri meteorologici per ricerca, previsione ed agricoltura intelligente



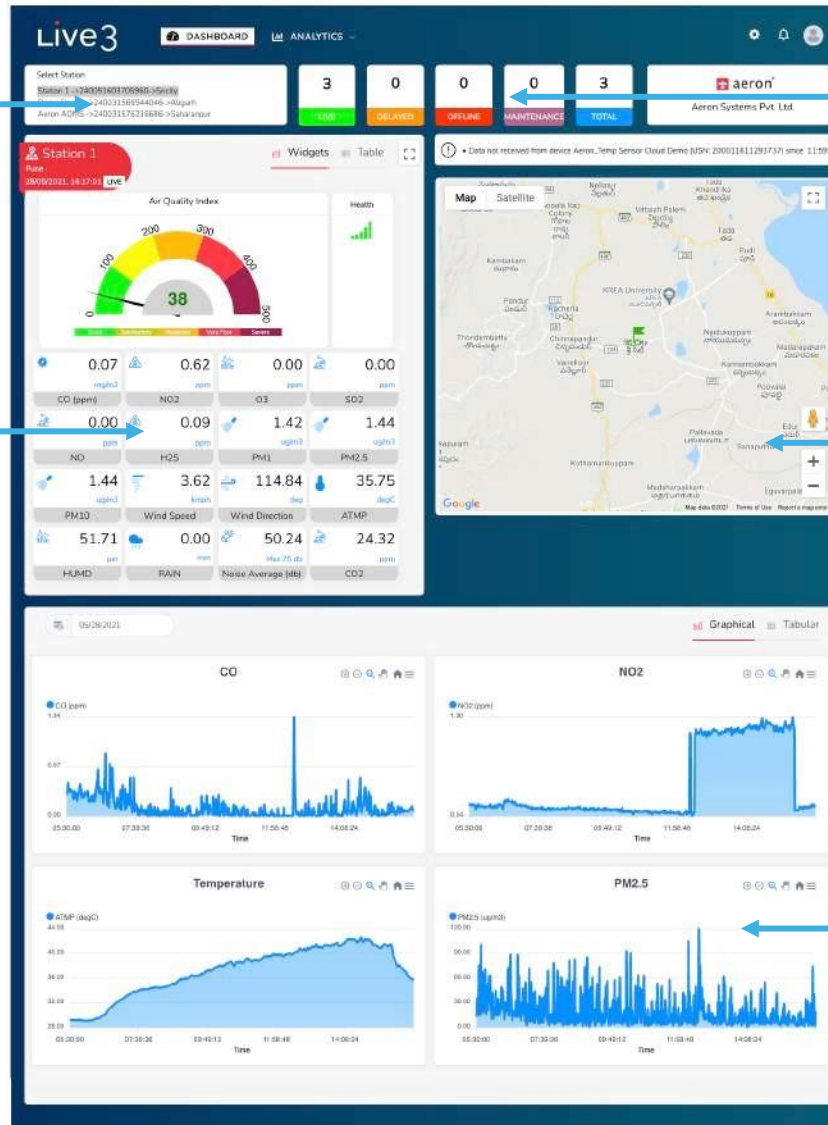
AGRICOLTURA

Monitoraggio della temperatura del suolo, dell'umidità, delle condizioni meteorologiche per una maggiore produzione agricola



ALLUVIONI

Monitora la potenziale situazione di inondazione e l'eventuale perdita di vite umane.



Lista dei dispositivi
Lista di tutti i dispositivi a cui accedere

Status dei dispositivi
Una rapida visualizzazione dello status dei dispositivi

Widgets
La visualizzazione in tempo reale dei dati dei tuoi dispositivi, inclusa la salute

Geolocalizzazione
Localizzazione di tutti i dispositivi su mappa

Grafici
Visualizzazione rapida dell'andamento dei parametri nel tempo per il rilevamento delle anomalie

Visualizzazione rapida dei dati

Visualizzazione degli ultimi valori misurati e delle soglie limite

Download dei dati

Tutti i dati visibili in forma tabellare per il periodo di tempo selezionato dall'utente, scaricabili in formato .CSV

The dashboard displays the following components:

- Status Indicators:** 1 LIVE, 2 DELAYED, 1 OFFLINE, 0 MAINTENANCE, 4 TOTAL.
- Soiling Station device Table:**

#	Parameters	Criteria limit	Observed Value	Units
1	DBT	-99 to 99 unit	34.70	°C
2	CH1_cleaned temp	-100 to 1000 unit	64.94	µg
3	CH2	-	3.30	µg
4	CH3	-	46.06	µg
5	CH4	-	3.30	µg
6	CH5	-	3.30	µg
7	CH6	-	3.30	µg
8	CH10	-	134.77	µg
9	CH15_colled temp	-	64.04	unit
- Map:** Shows location in Pune with various hospital and landmark markers.
- Data Table (Bottom):**

Date and Time	DBT (µ)	CH1_cleaned temp (µ)	CH2 (µ)	CH3 (µ)	CH4 (µ)	CH5 (µ)	CH6 (µ)	CH7 (µ)	CH8 (µ)	CH9 (µ)	CH10 (µ)	CH11 (µ)
23/04/2021 11:10	34.7	64.94	3.3	46.06	3.3	3.3	3.3	8.19	3.3	3.3	134.77	3.3
23/04/2021 11:09	34.66	64.63	3.3	46.14	3.3	3.3	3.3	8.19	3.3	3.3	134.82	3.3
23/04/2021 11:08	34.64	64.45	3.3	46.16	3.3	3.3	3.3	8.19	3.3	3.3	134.8	3.3
23/04/2021 11:07	34.86	64.01	3.3	45.94	3.3	3.3	3.3	8.19	3.3	3.3	134.75	3.3
23/04/2021 11:06	34.9	64.25	3.3	46.17	3.3	3.3	3.3	8.2	3.3	3.3	134.8	3.3
23/04/2021 11:05	34.84	64.18	3.3	46.27	3.3	3.3	3.3	8.19	3.3	3.3	134.85	3.3
23/04/2021 11:04	34.89	63.76	3.3	45.97	3.3	3.3	3.3	8.19	3.3	3.3	134.8	3.3
23/04/2021 11:03	34.84	63.08	3.3	45.95	3.3	3.3	3.3	8.19	3.3	3.3	134.75	3.3
23/04/2021 11:02	34.88	62.61	3.3	46.18	3.3	3.3	3.3	8.19	3.3	3.3	134.79	3.3
23/04/2021 11:01	34.8	61.76	3.3	45.78	3.3	3.3	3.3	8.19	3.3	3.3	134.76	3.3

Logo
L'utente può aggiungere il logo ed il nome dell'azienda per personalizzare l'interfaccia

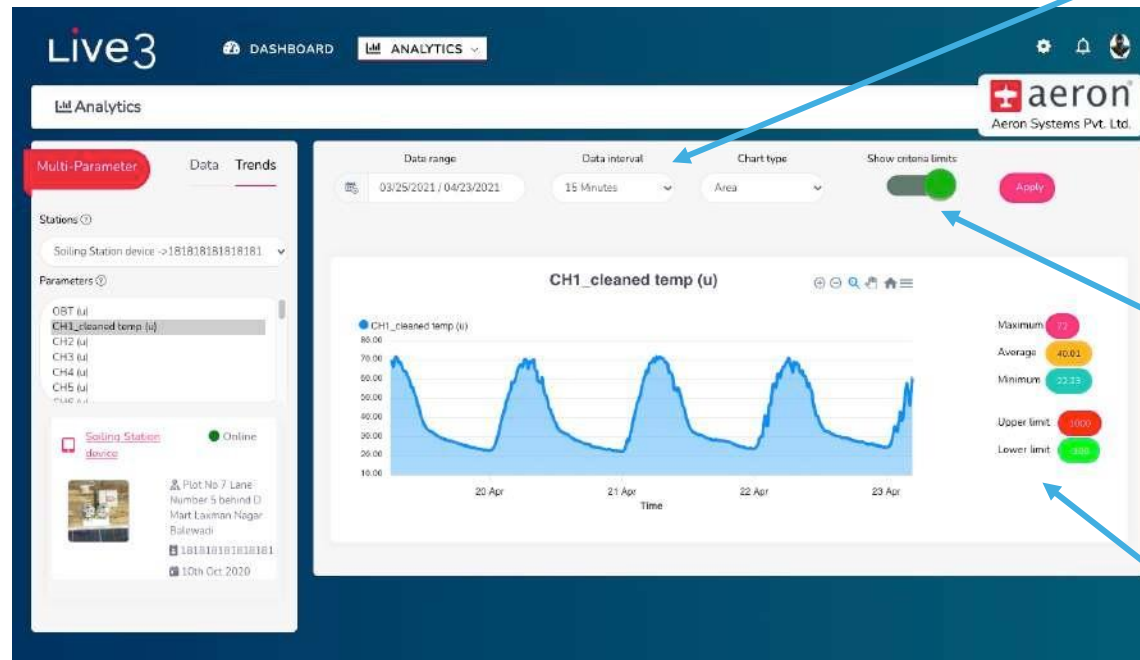
Pannello di notifica
Tutte le notifiche in un unico posto per una facile visualizzazione

Multiparametrico

Genera grafici di un singolo parametro o di più parametri (fino a 3) contemporaneamente.

Analizza l'andamento nel tempo, identifica le violazioni delle soglie.

L'analisi dei dati disponibile per i dati grezzi, 15 min, 30 min, 1 ora, 12 ore e 24 ore.



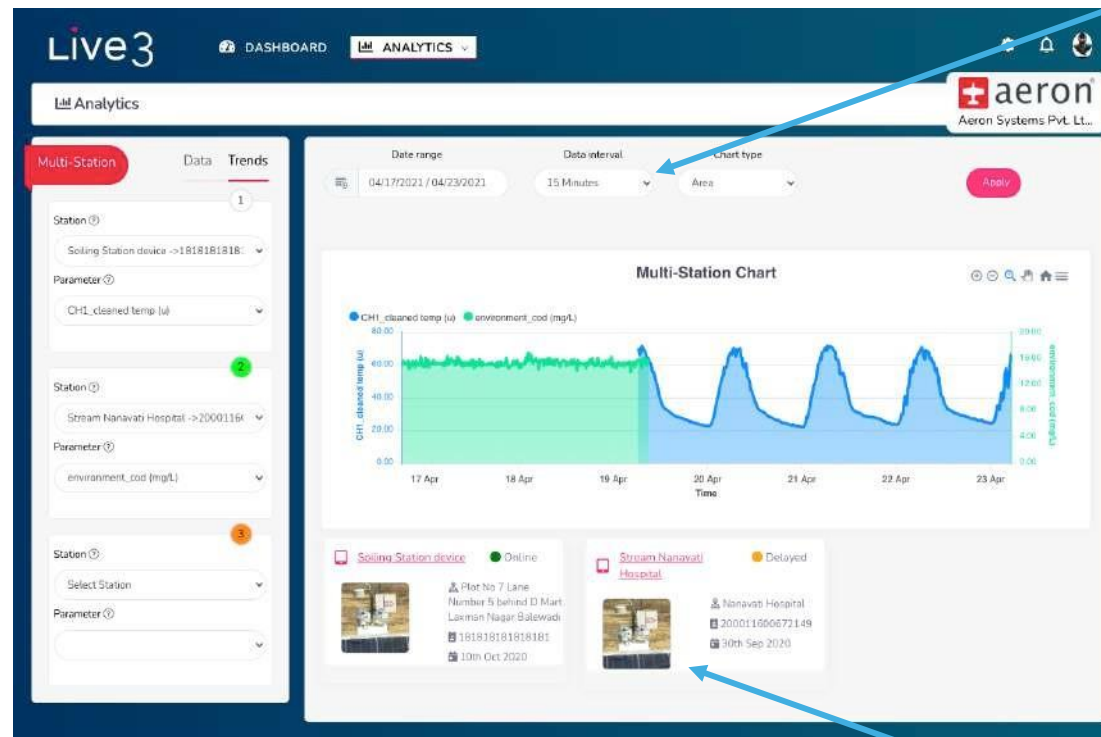
L'utente può selezionare diversi intervalli di dati e tipo di grafico

Sovrapposizione dei limiti di soglia sul grafico

Identificare i valori massimo, minimo e medio dai grafici

Multi stazione

Confronta i parametri di più sistemi, analizza l'andamento di un particolare parametro da diverse posizioni.



L'utente può selezionare diversi intervalli di dati e tipo di grafico

Profilo dei dispositivi selezionati

Multi temporale

Analizza l'andamento di un particolare parametro per due diversi intervalli, come da mattina a sera o dal giorno 1 al giorno 2.

Selezione di due intervalli di tempo

Sovrapposizione delle soglie sui grafici



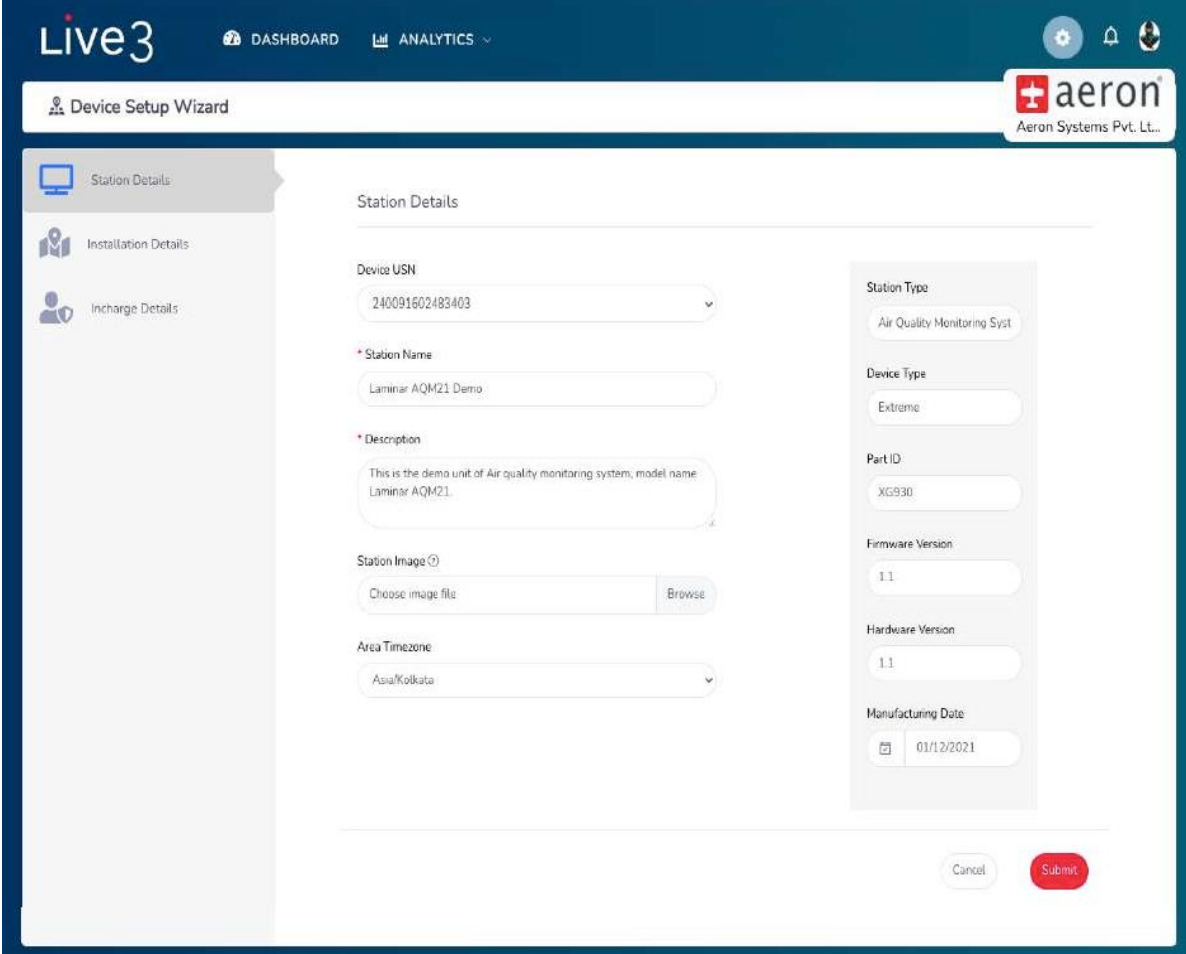
Le pagine di configurazione offrono il pieno controllo sul tuo dispositivo

Puoi fornire un'identità unica al tuo dispositivo creando e modificando il suo profilo

Puoi configurare i parametri da gestire e visualizzare sulla dashboard

Imposta i dettagli del gestore del sito

Imposta avvisi sui parametri, imposta l'intervallo per i report e molto altro



The screenshot displays the 'Live3' web interface for the 'Device Setup Wizard'. The page is titled 'Device Setup Wizard' and features the 'aeron' logo in the top right corner. A sidebar on the left contains three menu items: 'Station Details' (selected), 'Installation Details', and 'Incharge Details'. The main content area is titled 'Station Details' and contains several form fields:

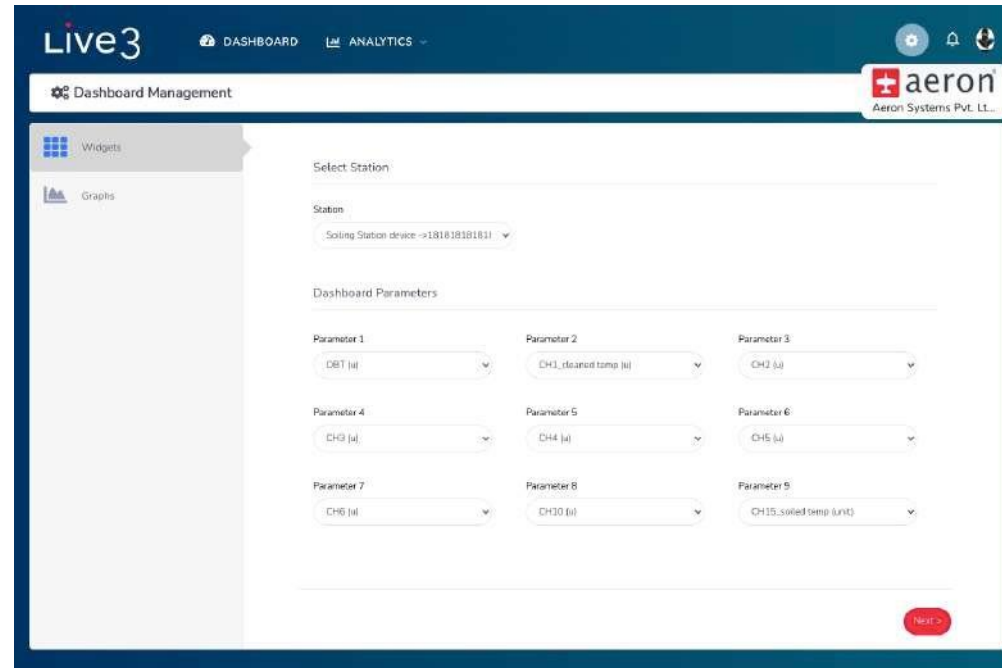
- Device USN:** A dropdown menu with the value '240091602483403'.
- * Station Name:** A text input field containing 'Laminar AQM21 Demo'.
- * Description:** A text area containing 'This is the demo unit of Air quality monitoring system, model name Laminar AQM21.'
- Station Image:** A section with a 'Choose image file' button and a 'Browse' button.
- Area Timezone:** A dropdown menu with the value 'Asia/Kolkata'.
- Station Type:** A dropdown menu with the value 'Air Quality Monitoring Syst'.
- Device Type:** A dropdown menu with the value 'Extreme'.
- Part ID:** A text input field containing 'XG930'.
- Firmware Version:** A text input field containing '1.1'.
- Hardware Version:** A text input field containing '1.1'.
- Manufacturing Date:** A date picker field containing '01/12/2021'.

At the bottom right of the form, there are two buttons: 'Cancel' and 'Submit'.

Gestione dashboard

Gestisci i parametri che vuoi vedere sulla dashboard

Definisci i parametri in widget e grafici

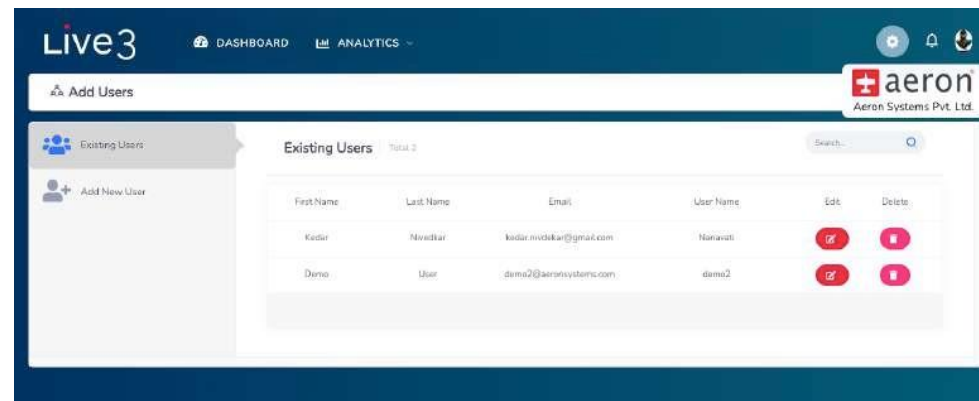


Reports

Reports sui dati e sullo status di salute inviati alla casella di posta dell'utente a un'ora predefinita durante il giorno

Alerts & Notifiche

Ricevi avvisi e notifiche e-mail regolari per violazioni della soglia, problemi di salute del sistema a intervalli definiti dall'utente



Gestione utenti

Gestisci i tuoi utenti, definisci le regole per l'accesso ai dati

Grazie per l'attenzione

Contatta il nostro team
per ulteriori informazioni
o chiarimenti!

info@pcatechnologies.com

